

GENERATORE D'ARIA CALDA A BASAMENTO A CONDENSAZIONE SERIE PKE-R ORIZZONTALE**Modello PKE032R-1HA****STRUTTURA**

Telaio autoportante in alluminio
Pannellatura a sandwich (lamiera zincata interna e lamiera zincata e verniciata a forno esterna)
Coibentazione con isolante in lana di vetro spessore 25 mm
Vano di protezione per alloggiamento del bruciatore e dei relativi componenti elettrici di sicurezza

CIRCUITO DI COMBUSTIONE

Potenza termica nominale di 14,3 kW alla minima potenza e di 29,8 kW alla massima potenza.
Portata termica focolare di 14 kW alla minima potenza e di 32 kW alla massima potenza.
Rendimento di 102,1% alla minima potenza e di 93,1% alla massima potenza.
Termostato ventilatore FAN.
Termostato di sicurezza a riarmo manuale.
Contropressione camera di combustione di 8 Pa alla minima potenza e di 40 Pa alla massima potenza
Camera di combustione, in acciaio inox AISI 430, caratterizzata da un'elevata superficie di scambio.
Focolare ad inversione di fiamma, con circuito di combustione a tre giri fumi, completamente saldato.
Scambiatore di calore ad alto rendimento, in acciaio inox a basso contenuto di carbonio, costituito da un fascio tubiero a sezione conica, con profilo aerodinamico (basse perdite di pressione lato aria e alto rendimento).
Fascio tubiero brevettato (Brevetto n. MI94U00260 del 8 aprile 1994).
Pannelli di ispezione: pannello frontale e pannelli posteriori d'ispezione sullo scambiatore di calore, con relative guarnizioni.
Vetrino spia con presa pressione della camera di combustione.
Piastra bruciatore in acciaio inox AISI 430 (*)
Pannello isolante per piastra bruciatore in fibra minerale.
Tubazione per scarico della condensa in acciaio AISI 304 in dotazione

SEZIONE VENTILANTE

Portata d'aria 2700 m³/h
Prevalenza disponibile 150 Pa
Ventilatore centrifugo, bassa velocità di rotazione, doppia aspirazione staticamente e dinamicamente equilibrato.
Grado di protezione motore ventilatore IP 54.
Numero di motori 1 e potenza per ciascun motore 0,5 kW avviamento diretto.
Alimentazione 230/1~/50 elettrica.
Potenza elettrica assorbita massima 0,25 kW

QUADRO ELETTRICO DI COMANDO E CONTROLLO IP 44 conforme alle norme vigenti (EN60335-1)

Interruttore generale con chiusura sportello.
Interruttore estate/spento/inverno
Scheda elettrica a relè per gestione del funzionamento
Morsettiera per collegamento sicurezze
Morsettiera per collegamento serranda tagliafuoco e relativo comando serranda d'espulsione
Morsettiera per la remotazione delle segnalazioni
Morsettiera con predisposizione pin to pin per collegamento bruciatore
Teleruttore per protezione contro i cortocircuiti e i sovraccarichi termici.
Spia di segnalazione di alimentazione
Spia di segnalazione intervento relè termico
Predisposizione pannello regolatore bruciatore bordo quadro

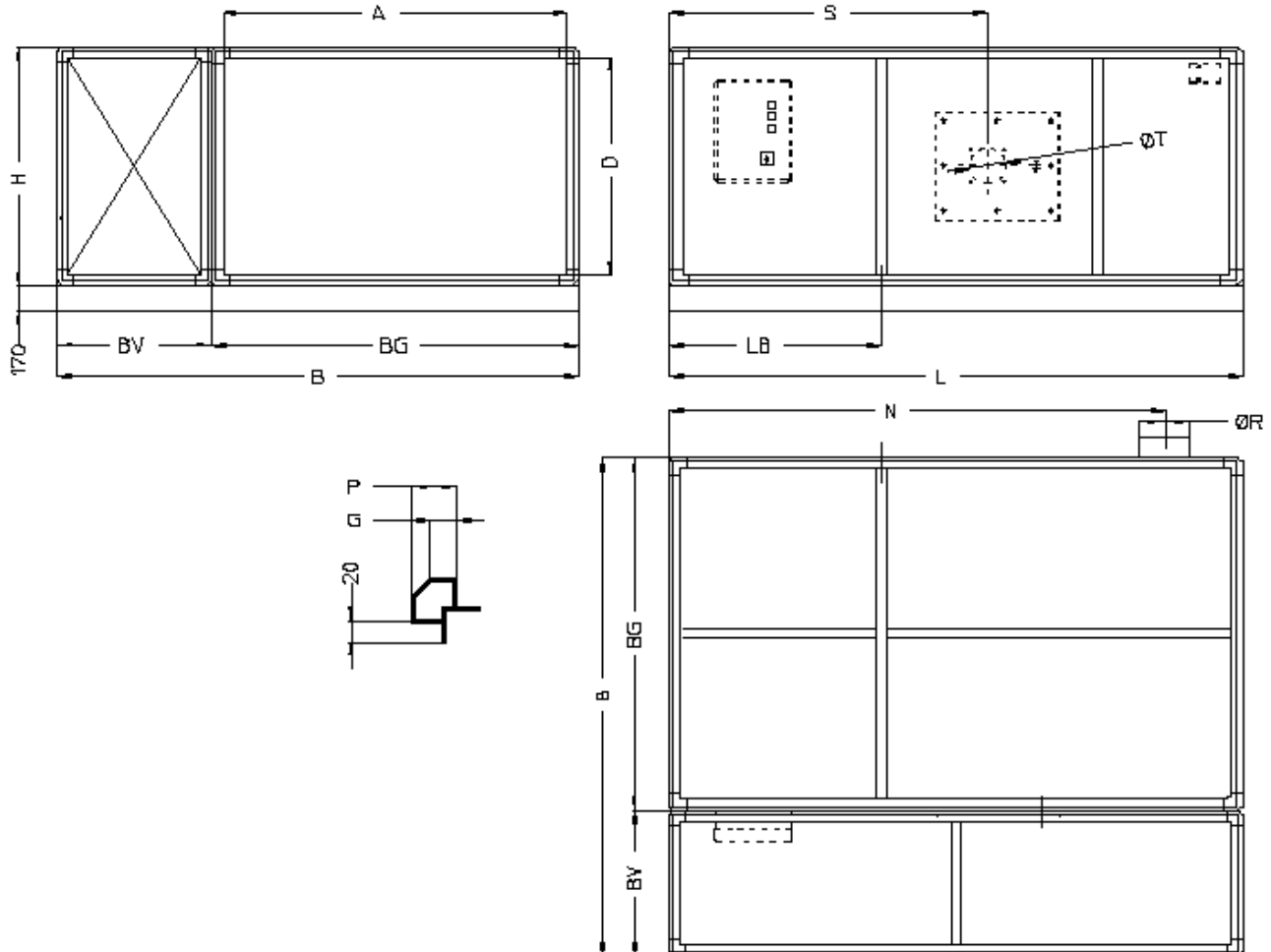
CERTIFICAZIONI

Omologati CE certificato numero I 3700 - NIP/PIN 0694BP0758 - Rapporto 300758 Tipo di apparecchi B23 in conformità per costruzione e finalità alla Direttiva Apparecchi a Gas 2009/142/CE (ex 90/396/CE), ai requisiti della Direttiva macchine 2006/42/CE, ai requisiti della Direttiva Bassa Tensione 2006/95/CE, ai requisiti della Direttiva compatibilità elettromagnetica 2004/108/CE ed ai requisiti della Direttiva Erp 2009/125/CE.

GENERATORE D'ARIA CALDA A BASAMENTO A CONDENSAZIONE SERIE PKE-K ORIZZONTALE

Modello PKE032R-1HA

DIMENSIONI



Modello	Ingombro				Ripresa		Mandata		Profilo	
	B	H	L	LB	A	D	A	D	P	G
PKE032R	1250	530	1490	-	670	450	670	450	40	25

Modello	Camino		Bruciatore		Vano bruciatore		Peso
	N	Ø R	S	Ø T	BG	BV	kg
PKE032R	1208	120	860	135	750	500	148

N.B. la ripresa dell' aria standard è da sinistra; specificare in fase d'ordine se diversa.

(*) Per la corretta realizzazione della piastra porta bruciatore è necessario confermare sempre marchio e modello del bruciatore. In mancanza, il generatore sarà fornito con piastra standard.