

GENERATORE D'ARIA CALDA A BASAMENTO SERIE PKE ORIZZONTALE**Modello PKE1M2N-2HA****STRUTTURA**

Telaio autoportante in alluminio
Pannellatura a sandwich (lamiera zincata interna e lamiera zincata e verniciata a forno esterna)
Coibentazione con isolante in lana di vetro spessore 25 mm
Vano di protezione per alloggiamento del bruciatore e dei relativi componenti elettrici di sicurezza

CIRCUITO DI COMBUSTIONE

Potenza termica nominale di 583,7 kW alla minima potenza e di 1049,5 kW alla massima potenza.
Portata termica focolare di 617 kW alla minima potenza e di 1170 kW alla massima potenza.
Rendimento di 94,6% alla minima potenza e di 89,7% alla massima potenza.
Termostato ventilatore FAN.
Termostato di sicurezza a riarmo manuale.
Contropressione camera di combustione di 53 Pa alla minima potenza e di 205 Pa alla massima potenza
Camera di combustione, in acciaio inox AISI 430, caratterizzata da un'elevata superficie di scambio.
Focolare ad inversione di fiamma, con circuito di combustione a tre giri fumi, completamente saldato.
Scambiatore di calore ad alto rendimento, in acciaio inox a basso contenuto di carbonio, costituito da un fascio tubiero a sezione conica, con profilo aerodinamico (basse perdite di pressione lato aria e alto rendimento).
Fascio tubiero brevettato (Brevetto n. MI94U00260 del 8 aprile 1994).
Pannelli di ispezione: pannello frontale e pannelli posteriori d'ispezione sullo scambiatore di calore, con relative guarnizioni.
Vetrino spia con presa pressione della camera di combustione.
Piastra bruciatore in acciaio inox AISI 430 (*)
Pannello isolante per piastra bruciatore in fibra minerale.

SEZIONE VENTILANTE

Portata d'aria 74000 m³/h
Prevalenza disponibile 400 Pa
Ventilatore centrifugo, bassa velocità di rotazione, doppia aspirazione staticamente e dinamicamente equilibrato.
Grado di protezione motore ventilatore IP 54.
Numero di motori 2 e potenza per ciascun motore 15 kW avviamento con soft/starter.
Alimentazione 400/3N~/50 elettrica.
Potenza elettrica assorbita massima 32,8 kW

QUADRO ELETTRICO DI COMANDO E CONTROLLO IP 44 conforme alle norme vigenti (EN60335-1)

Interruttore generale con chiusura sportello.
Interruttore estate/spento/inverno
Scheda elettrica a relè per gestione del funzionamento
Morsettiera per collegamento sicurezze
Morsettiera per collegamento serranda tagliafuoco e relativo comando serranda d'espulsione
Morsettiera per la remotazione delle segnalazioni
Morsettiera con predisposizione pin to pin per collegamento bruciatore
Teleruttore per protezione contro i cortocircuiti e i sovraccarichi termici.
Spia di segnalazione di alimentazione
Spia di segnalazione intervento relè termico
Predisposizione pannello regolatore bruciatore bordo quadro

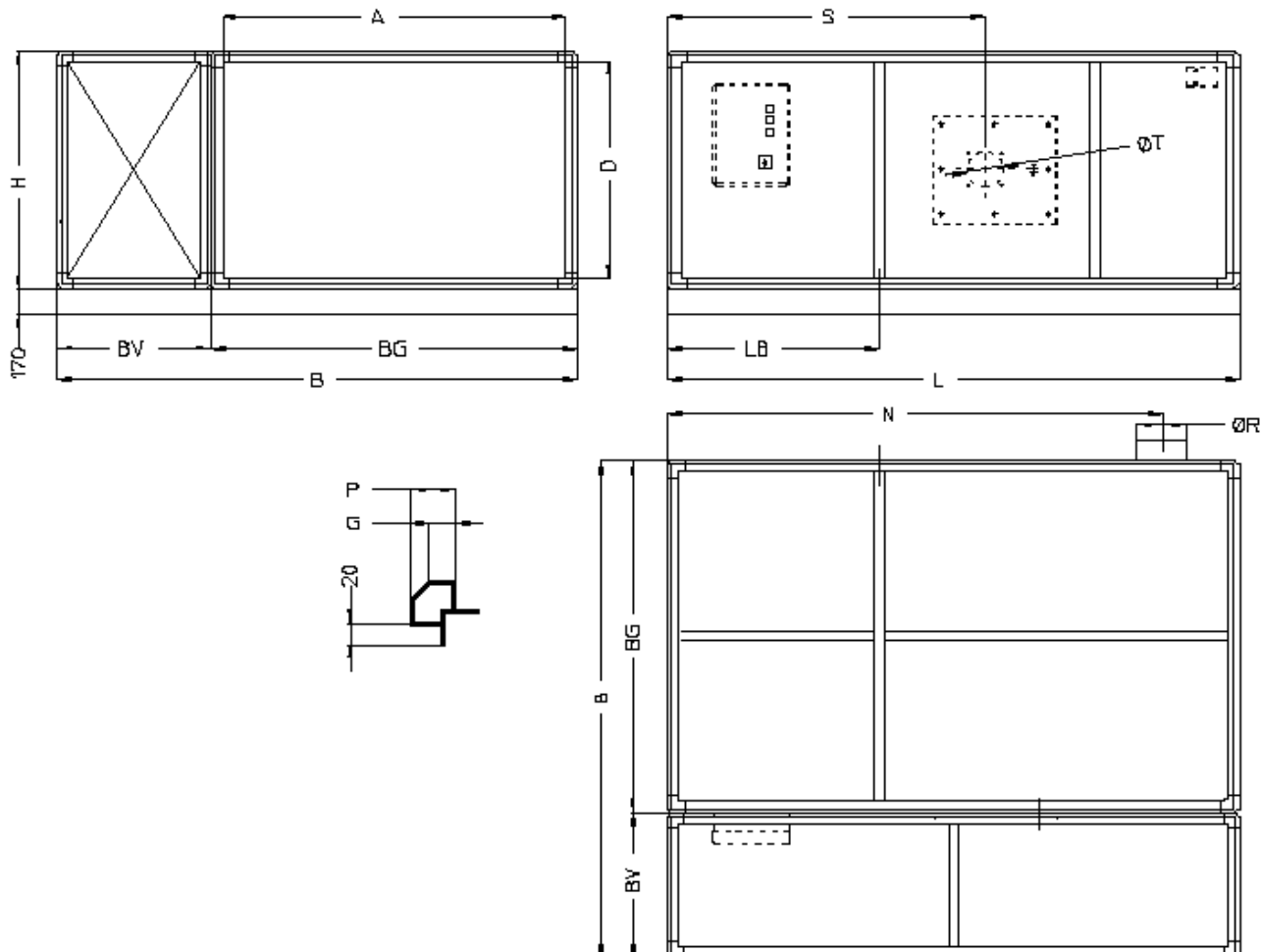
CERTIFICAZIONI

Omologati CE certificato numero I 3700 - NIP/PIN 0694BP0758 - Rapporto 300758 Tipo di apparecchi B₂₃ in conformità per costruzione e finalità alla Direttive Apparecchi a Gas 2009/142/CE (ex 90/396/CE), ai requisiti della Direttiva macchine 2006/42/CE, ai requisiti della Direttiva Bassa Tensione 2006/95/CE, ai requisiti della Direttiva compatibilità elettromagnetica 2004/108/CE ed ai requisiti della Direttiva Erp 2009/125/CE.

GENERATORE D'ARIA CALDA A BASAMENTO SERIE PKE ORIZZONTALE

Modello PKE1M2N-2HA

DIMENSIONI



Modello	Ingombro				Ripresa		Mandata		Profilo	
	B	H	L	LB	A	D	A	D	P	G
PKE1M2N	4500	1700	3750	1420	3450	1600	3450	1600	50	30

Modello	Camino		Bruciatore		Vano bruciatore		Peso
	N	Ø R	S	Ø T	BG	BV	kg
PKE1M2N	3060	400	1850	290	3550	1000	2355

N.B. la ripresa dell' aria standard è da sinistra; specificare in fase d'ordine se diversa.

(*) Per la corretta realizzazione della piastra porta bruciatore è necessario confermare sempre marchio e modello del bruciatore. In mancanza, il generatore sarà fornito con piastra standard.